

www.baygar.com

OHM



Vehículo eléctrico de 3.5T



ACERCA DE LA EMPRESA

SOBRE OHM "NUESTRO COMPROMISO CON UN MUNDO MÁS LIMPIO Y ECOLÓGICO"



OHM diseña y fabrica vehículos eléctricos (VE) limpios e inteligentes para aplicaciones comerciales y medioambientales.

Todas las soluciones son respetuosas con el medio ambiente sin emisiones y poco ruidosas, sostenibles y energéticamente eficientes.

Nuestros vehículos proporcionan a los carroceros las versátiles plataformas EV que necesitan para diferentes aplicaciones, y, a los conductores, entornos de trabajo seguros, fiables y cómodos.

Fundada en 2021, OHM es una empresa totalmente nueva, perfecta para aprovechar la innovación, las nuevas tecnologías y las demandas del mercado. No hay sistemas heredados ni prácticas de trabajo heredadas que deban adaptarse o modificarse. OHM es un nuevo comienzo en el mundo de los vehículos eléctricos.

Nuestro producto estrella, el OHM 35 BEV, establece nuestros estándares y lidera el camino de los vehículos eléctricos comerciales ligeros. Tiene el chasis homologado por la UE, una autonomía y rendimiento inigualables, con una plataforma totalmente personalizable. 2 toneladas de carga útil, eje eléctrico e inversor de alta eficiencia, batería de fosfato de hierro y litio con protección contra fallos y sistemas de asistencia al conductor, son sólo algunas de las ventajas de este vehículo ligero.



OHM opera un modelo de fabricación "satélite" con la producción principal en China complementada por socios de fabricación en Europa, y todo ello con el apoyo de técnicos expertos. Todas las instalaciones de producción cuentan con líneas de montaje modernas y de alta tecnología. Todos los productos se diseñan, fabrican y prueban con las normas de calidad más exigentes.

OHM está comprometida con un mundo más limpio y ecológico impulsado por los vehículos eléctricos.

NUESTRA VISIÓN

Vehículos eléctricos comerciales (VE) creando un entorno más limpio y ecológico.

NUESTRA MISIÓN

Ofrecer vehículos con plataformas de VE versátiles, con una conducción confortable.



OHM 35 BEV



**SOMOS EL FUTURO
DEL TRANSPORTE**



**NUEVO CHASIS,
HOMOLOGACIONES DE LA UE CONCEDIDAS
HOMOLOGACIÓN DE TIPO UE: e4*KS18/858*00013*01**

PASS ONU 29.03
REQUISITOS DE SEGURIDAD,
PRENSA DEL TECHO Y PRUEBA DE CHOQUE.

UN R100.02
REQUISITO DE SEGURIDAD DE ALTA TENSIÓN PARA
VEHÍCULOS ELÉCTRICOS DE LA UE. APROBACIÓN NR.

UN R10.05
REQUISITO EMC DE COMPATIBILIDAD
ELECTROMAGNÉTICA PARA VEHÍCULOS
ELÉCTRICOS DE LA UE.



**3,5 T DE PESO BRUTO EN CARGA
CHASIS LIGERO,
CARGA HASTA 2T**

ESTRUCTURA:
ACERO DE ALTA RESISTENCIA.
ESTRUCTURA DE CHASIS OPTIMIZADA.

COMPONENTES PRINCIPALES:
SISTEMA DE CONTROL COMPACTO
CADENA CINEMÁTICA COMBINADA 3 EN 1
CARCASA DE BATERÍA LIGERA



**BAJO CONSUMO
EN CICLO COMBINADO**

AUTONOMÍA DE 241 KM EN CICLO COMBINADO
AUTONOMÍA DE 337 KM EN CICLO URBANO
(CON 2.174 KG DE MASA VEHICULAR)
ACTO REGLAMENTARIO DE BASE:
REGLAMENTO N° 2017/1151 (CE) N° 2017/1151.

FUNCIONAN SILENCIOSAMENTE CON ENERGÍA ELÉCTRICA

E-PTO (TOMA DE FUERZA)

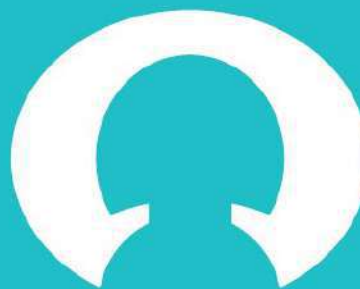
PARA ALIMENTAR LOS SISTEMAS HIDRÁULICOS DE A BORDO EN VEHÍCULOS OHM COMO VEHÍCULOS DE RECOGIDA DE BASURAS, GRÚAS, PLATAFORMAS AÉREAS, FRIGORÍFICOS... SE PUEDE UTILIZAR LA ENERGÍA ELÉCTRICA DE LAS BATERÍAS:

CON UN FUNCIONAMIENTO SILENCIOSO Y CON CERO EMISIONES DE CO₂.

UNA E-PTO ES UNA FORMA DE ALIMENTAR ELÉCTRICAMENTE FUNCIONES AUXILIARES O EQUIPOS AUXILIARES EN VEHÍCULOS QUE TRADICIONALMENTE SE ALIMENTAN DEL MOTOR DE COMBUSTIÓN.

OHM DISPONE DE UNA LÍNEA DE ALTA TENSIÓN DEDICADA PARA LA E-PTO, QUE ESTÁ COMPUESTA POR UN MOTOR DEDICADO Y UN INVERSOR, CONECTADA DIRECTAMENTE CON EL PAQUETE DE BATERÍAS DEL VEHÍCULO.

EL MOTOR TIENE UNA POTENCIA MÁXIMA DE 15KW CON UN PAR MÁXIMO DE 95NM Y PUEDE SER GESTIONADO POR MENSAJE CANBUS O CON ENTRADA ANALÓGICA



PRIMERA CALIDAD

LA PRUEBA DE FINAL DE LÍNEA SE REFIERE A LAS TAREAS DE CONTROL DE CALIDAD QUE SE EJECUTAN AL FINAL DE UNA LÍNEA DE PRODUCCIÓN.

LAS PRUEBAS DE EOL SE CENTRAN EN EVALUAR EL CORRECTO FUNCIONAMIENTO DEL VEHÍCULO SOMETIDO A PRUEBA (BAJO VARACIONES EN CONDICIONES AMBIENTALES). NO OBSTANTE, TAMBIÉN SE LLEVAN A CABO TAREAS DE INSPECCIÓN ADICIONALES COMO LA COMPROBACIÓN DE PROCESOS DE ETIQUETADO, LA TRAZABILIDAD DE LOS COMPONENTES...

CARGA DE BATERÍA

MINIMIZACIÓN DEL TIEMPO DE INACTIVIDAD DURANTE LA TRANSICIÓN DE CARGA

CARGA CCS2 DC
PUEDE CARGAR EN

40 min

DESDE SOC 20% HASTA 90%

CARGADOR A BORDO PARA AC
CARGA HASTA 7 KWH



GAMA PURAMENTE ELÉCTRICA

241 KM

CONDICIONES DE CARRETERA WLTC
MASA DE PRUEBA 2173 KG

337 KM

AUTONOMÍA APROX. EN CICLO URBANO

RENDIMIENTO DE GAMA SIN IGUAL
INTELIGENCIA INIGUALABLE

AUTONOMÍA INIGUALABLE DE 241 KM POR CARGA.
SUPERA EL NUEVO CICLO DE CONDUCCIÓN EUROPEO
ESTÁNDAR (NEDC).
REDEFINE EL RENDIMIENTO CON LO QUE REALMENTE
IMPORTA: EFICIENCIA Y TRANQUILIDAD.

BATERÍA

DURADERA, SEGURA,
INTELIGENTE

- EL DISEÑO LIGERO DE LA CAJA DE LA BATERÍA REDUCE EL PESO DEL CHASIS Y MEJORA EL KILOMETRAJE.
- BATERÍA PRINCIPAL DE FOSFATO DE HIERRO Y LITIO, DE LARGA DURACIÓN, SEGURA Y FIABLE.
- SISTEMA DE DETECCIÓN DE FALLOS, SEGURO E INTELIGENTE.

BATERÍA PRINCIPAL DE LITIO
HIERRO FOSFATO

Carga rápida, alta corriente, eficiente y conveniente.

PROTECCIÓN DE CARGA
INTELIGENTE

Ajuste en tiempo real la estrategia de carga de la batería, carga rápida, uniforme y segura.

RECORDATORIO INTELIGENTE
DE AVERÍAS

La monitorización automática de fallos de batería y su recordatorio, garantiza la seguridad del vehículo.



SISTEMA DE GESTIÓN
DE BATERÍAS (BMS)
MÁS SEGURO E INTUITIVO

TEST

Vibración, impacto mecánico, caída, vuelco, colisión, extrusión, impacto, ciclo de calor húmedo, prueba de inmersión, fuego externo, niebla salina, altitud elevada, protección contra sobretensión, protección contra cortocircuito, protección contra sobrecarga, protección contra sobredescarga, pruebas de seguridad etc.



IMPACTO



EXTRUSIÓN



SUMERGIR



NIEBLA SALINA



FUEGO



ALTA ALTITUD



PROTECCIÓN CONTRA
SOBRECARGA Y DESCARGA

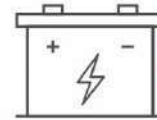


PROTECCIÓN CONTRA
CORTOCIRCUITOS

3000
CICLOS DE CARGA

100%
DOD CARGA Y DESCARGA

80%
CAPACIDAD TRAS 3000
CICLOS DE CARGA



LARGA VIDA ÚTIL,
CAJA DE BATERÍA LIGERA Y DURADERA

- Batería de litio hierro fosfato con alta densidad energética.



- Caja de la batería de material peso pluma. Seguro y sostenible.



- El sistema de control intuitivo anticipa las actividades de sobrecarga y sobredescarga de la batería. Mantiene la temperatura normal de funcionamiento de la batería. Prolonga la vida útil de la batería.





**PLATAFORMA TOTALMENTE PERSONALIZABLE
PARA CUMPLIR CON TODAS SUS NECESIDADES**

APLICACIÓN CHASIS

DISEÑO AVANZADO DEL CHASIS PARA LA INTEGRACIÓN DE LA SUPERESTRUCTURA Y HACER MULTITUD DE OPERACIONES, MANTENIENDO RIGUROSAS NORMAS DE SEGURIDAD.

2T

DE CARGA

GRACIAS A LA LIGEREZA CHASIS. EL SISTEMA DE SISTEMA DE ELECTRIFICACIÓN Y LA ALTA DENSIDAD DE LA BATERÍA.

RECOMENDACIÓN DE ADAPTACIÓN



RECOGIDA DE RESIDUOS

Chasis ligero = más carga útil.



VAN

3000mm de distancia entre ejes = cajas multidimensionales personalizables.



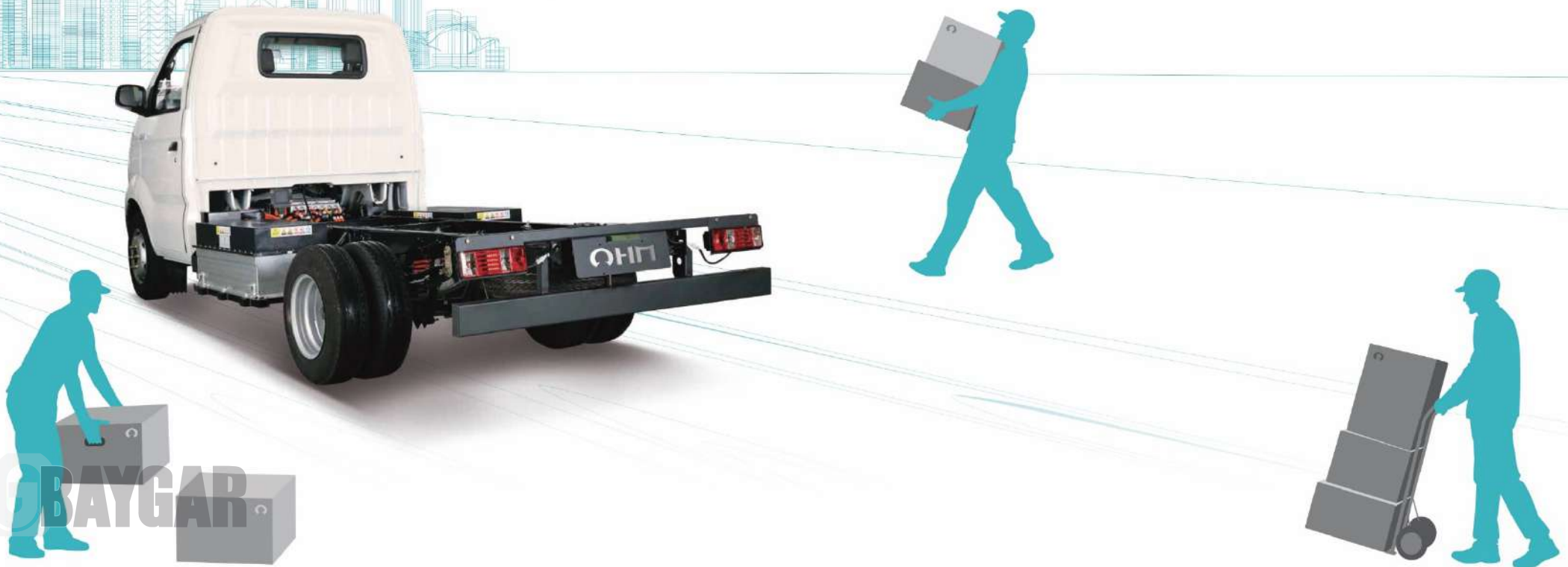
CAMIÓN FRIGORÍFICO

Control sensible e intuitivo que proporciona una potencia de salida constante que satisface los requisitos de frigoríficos.



CAMIÓN CON PLATAFORMA LATERAL

Chasis ligero = Multitud de posibilidades operativas.



EJE TRANSVERSAL

**PAR MÁXIMO,
BAJO CONSUMO DE ENERGÍA**

TECNOLOGÍAS DE MOTORES ELÉCTRICOS E INVERSORES DE ALTA EFICIENCIA SON EL RESULTADO DE MÁS DE 10 AÑOS DE INVESTIGACIÓN Y DESARROLLO.

UN NUEVO NIVEL DE CAPACIDAD OPERATIVA EN EL QUE VELOCIDAD SOSTENIDA Y LAS DISTANCIAS DE DESPLAZAMIENTO SON MÁS LARGAS SIN REPERCUTIR EN EL COSTE DE PROPIEDAD.

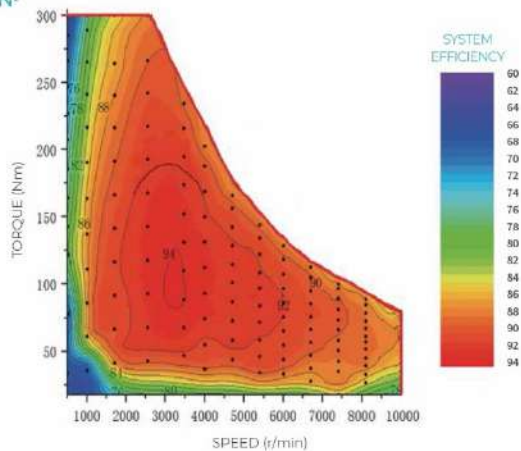


86 kW DE POTENCIA, 3.150 Nm DE PAR EN LAS RUEDAS



EL MOTOR SÍNCRONO DE IMÁN PERMANENTE DE ALTA VELOCIDAD Y LOS ALGORITMOS DE CONTROL CONTRIBUYEN A LA MAYOR EFICIENCIA DE CONVERSIÓN DE ENERGÍA POSIBLE.

MAPA DE CONVERSIÓN ENERGÉTICA DE EFICIENCIA



BAJA TASA DE FALLOS: PUNTOS DE CONEXIÓN DE ALTA TENSIÓN REDUCIDOS

3.150Nm PAR PICO EN LAS RUEDAS



CONFORT

DESARROLLADO PARA LOS USUARIOS

SEA CUAL SEA SU MISIÓN, EL OHM ES EL VEHÍCULO PERFECTO PARA SU EMPRESA DE TRANSPORTE SOSTENIBLE.

NO LIMITE SU ACTIVIDAD POR LAS RESTRICCIONES IMPUESTAS POR LA NORMATIVA. NO TIENE IMPACTO MEDIOAMBIENTAL GRACIAS A LA AUSENCIA DE EMISIONES DE CO2. REALIZE ENTREGAS EN LOS CENTROS URBANOS Y ZONAS MÁS CONCURRIDAS SIN LÍMITES.

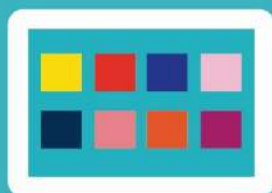
POTENCIA Y CAPACIDAD DE RESPUESTA DE UN MOTOR DE 80KW Y 300NM DE PAR MOTOR.

SISTEMA DE INFOENTRETENIMIENTO

- Claridad de visión con la pantalla de 10 pulgadas
- Radio DAB
- Navegación con cartografía
- Duplicación de dispositivos móviles
- Cámara trasera

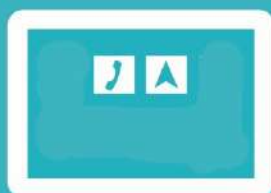
INTERACCIÓN INTUITIVA

- Pantalla en color de alta resolución
- Interfaz clara y sencilla
- Navegación intuitiva por los ajustes fundamentales
- Fácil acceso a la información



SENCILLEZ E INTUITIVIDAD

La pantalla en color de alta resolución y la nueva interfaz de usuario facilitan la interacción con el vehículo, permitiendo el acceso a la información en tiempo real.



INFOENTRETENIMIENTO

Conecte su teléfono a través del BT para disfrutar de su música y use el manos libres en sus llamadas. Gracias a la pantalla de 7" podrá ver sus rutas en el navegador.



AIRE ACONDICIONADO CONTROL MANUAL

Mantenga una temperatura agradable en el habitáculo con el aire acondicionado de alta eficiencia que optimiza el uso del compresor, reduciendo el consumo de energía.



RETROVISORES LATERALES

Los retrovisores laterales garantizan la máxima visibilidad en vehículos largos equipados con carrocerías de grandes dimensiones.



CÁMARA DE VISIÓN TRASERA

La imagen de la cámara de la zona trasera del coche es visible en la pantalla. El sistema representa gráficamente la trayectoria y el ángulo de dirección necesarios para para guiar al conductor.



RADIO DAB

Radio de coche con sintonizador de frecuencia digital y FM/AM. Reproductor MP3, entrada AUX en el salpicadero.



FAROS

Faros de alta luminosidad que aumentan la visibilidad y la percepción de los obstáculos.



CONFORT DEL ASIENTO

El asiento, el respaldo y el reposacabezas garantizan máximo nivel de confort.

ACCESO

CONECTIVIDAD Y TELEMÁTICA

LA CONECTIVIDAD DEL VEHÍCULO LE DA ACCESO A SERVICIOS INTEGRADOS DISEÑADOS PARA FACILITAR SU TRABAJO Y AUMENTAR LA RENTABILIDAD DE SU NEGOCIO.

REDUZCA EL TIEMPO DE INACTIVIDAD:

EL VEHÍCULO OHM 35 ESTÁ CONECTADO A LA SALA DE CONTROL, QUE SUPERVISA CONSTANTEMENTE SU RENDIMIENTO Y, A TRAVÉS DEL DIAGNÓSTICO REMOTO, PERMITE ADOPTAR MEDIDAS PREVENTIVAS PARA MANTENER EL VEHÍCULO SIEMPRE OPERATIVO.

OPTIMICE LA EFICIENCIA DE SU FLOTA:

DESDE SU OFICINA O A BORDO, SUPERVISE SU OHM 35 EN TIEMPO REAL PARA OBTENER LA MÁXIMA EFICIENCIA. GRACIAS A LAS FUNCIONES AVANZADAS DE LA PLATAFORMA TELEMÁTICA QUE LE PROPORCIONA NUMEROSOS INFORMES FUNDAMENTALES PARA UN MAYOR CUIDADO DE SU VEHÍCULO Y REDUCIR EL CONSUMO DE ENERGÍA.

GESTIONE FÁCILMENTE SU FLOTA:

APROVECHA LA COMPLETA SOLUCIÓN DE GESTIÓN DE FLOTAS DE OHM O UTILIZA TU PROPIO SISTEMA, QUE INTERACTUARÁ A LA PERFECCIÓN CON LA INTERFAZ WEB API DEL VEHÍCULO.

APLICACIÓN MY-OHM:

LA NUEVA APP MY-OHM ESTÁ DISEÑADA PARA FACILITAR LA VIDA DE LOS CONDUCTORES. PUEDE UTILIZARSE PARA SUPERVISAR Y MEJORAR EL ESTILO DE CONDUCCIÓN, ACTIVAR EL SERVICIO DE ASISTENCIA OHM Y ACCEDER DE FORMA REMOTA A LOS DATOS DE DIAGNÓSTICO DEL VEHÍCULO, DATOS DE DIAGNÓSTICO DEL VEHÍCULO.



MY-OHM, PORTAL DE SERVICIO Y POSTVENTA

MY-OHM ES UN PORTAL DE SERVICIO Y POSTVENTA QUE AYUDA A NUESTROS DISTRIBUIDORES A MANTENER EL VEHÍCULO Y A LOS USUARIOS DEL VEHÍCULO.

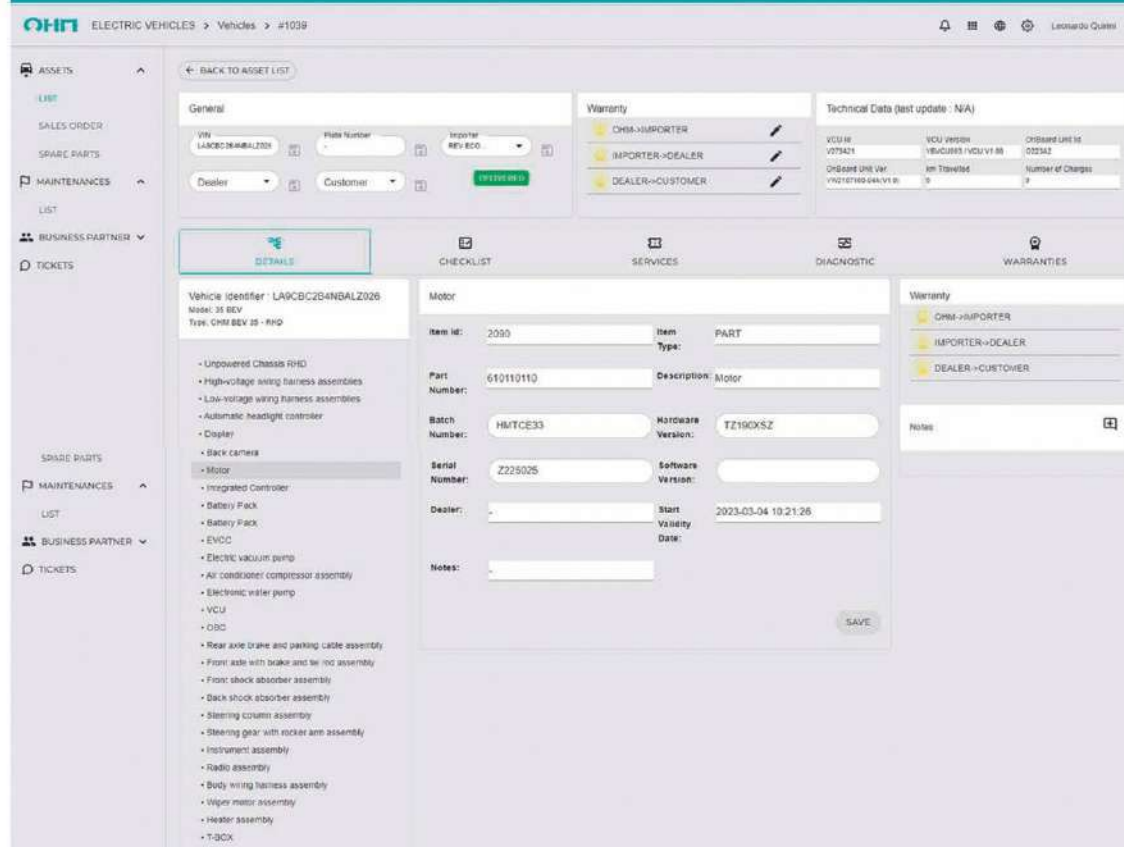
LAS PRINCIPALES FUNCIONES DE MY-OHM SON:

- CONFIGURAR EL VEHÍCULO Y COMPROBAR EL ESTADO DEL PEDIDO;
- SOLICITAR PIEZAS DE RECAMBIO;
- DESCARGAR DOCUMENTACIÓN, COMO MANUAL DE USUARIO Y SERVICIO, CONDICIONES DE GARANTÍA;
- DESCARGAR FIRMWARE Y ACTUALIZACIÓN DE SOFTWARE;
- MATRICULAR EL VEHÍCULO Y RECIBIR UN CERTIFICADO DE MATRICULACIÓN;
- COMPROBAR Y GESTIONAR EL ESTADO DE LA GARANTÍA DE SU VEHÍCULO Y DE SU FLOTA;
- TRAZABILIDAD COMPLETA DE LOS PRINCIPALES COMPONENTES;
- RESERVAR Y GESTIONAR EL SERVICIO Y EL MANTENIMIENTO.

UTILIZANDO MY-OHM LOS CONCESIONARIOS E INCLUSO EL USUARIO FINAL PUEDEN ABRIR UN TICKET, RASTREAR EL ESTADO Y HABLAR CON EL SERVICIO TÉCNICO POSTVENTA DE OHM,

EN CASO DE QUE EL PROBLEMA NO PUEDA RESOLVERSE EN LÍNEA, EL TALLER DE SERVICIO TÉCNICO DE OHM SE PONDRÁ EN CONTACTO CON LOS PARA PROGRAMAR UN SERVICIO CERCA DE SU DOMICILIO.

EN MY-OHM, LOS DISTRIBUIDORES Y LOS TALLERES DE SERVICIO PUEDEN ENCONTRAR INFORMACIÓN ACTUALIZADA SOBRE EL ESTADO DE LA GARANTÍA Y LA TRAZABILIDAD COMPLETA DE PRINCIPALES COMPONENTES INSTALADOS EN EL VEHÍCULO, INCLUIDO EL NÚMERO DE SERIE, EL FIRMWARE Y LA VERSIÓN DE HARDWARE DE LOS COMPONENTES MAI.



REGLAMENTO

HOMOLOGACIÓN EUROPEA

LOS VEHÍCULOS OHM ESTÁN HOMOLOGADOS BAJO LA CATEGORÍA N1 COMO VEHÍCULO INCOMPLETO SIGUIENDO LA REGLAMENTO EUROPEO.

LA HOMOLOGACIÓN DESCRIBE EL PROCESO APLICADO POR LAS AUTORIDADES EUROPEAS PARA CERTIFICAR QUE EL VEHÍCULO OHM CUMPLE TODOS LOS REQUISITOS DE LA UE EN MATERIA DE SEGURIDAD, MEDIO AMBIENTE Y CONFORMIDAD DE LA PRODUCCIÓN ANTES DE AUTORIZAR SU COMERCIALIZACIÓN EN LA UE.

COMPROBAMOS EL CUMPLIMIENTO DE LAS NORMAS DE SEGURIDAD DE LA UE (INSTALACIÓN DE LUCES, RENDIMIENTO DE FRENADO, CONTROL DE ESTABILIDAD, PRUEBAS DE CHOQUE CON MANIQUÍES), LOS LÍMITES DE RUIDO Y EMISIONES, ASÍ COMO LOS REQUISITOS DE PRODUCCIÓN REQUISITOS DE PRODUCCIÓN (DE PIEZAS Y COMPONENTES INDIVIDUALES, COMO ASIENTOS, DIRECCIÓN, EJES, RUEDAS BATERÍAS, ETC.).

UNA VEZ CUMPLIDOS TODOS LOS REQUISITOS PERTINENTES, LA AUTORIDAD NACIONAL ENTREGA A LA OAMI LA HOMOLOGACIÓN DE TIPO DE VEHÍCULO DE LA UE, QUE AUTORIZA EL USO DEL VEHÍCULO POR PARTE DE LA OAMI, QUE AUTORIZA LA VENTA DEL TIPO DE VEHÍCULO EN LA UE.

EL SISTEMA SE BASA EN EL RECONOCIMIENTO MUTUO DE LAS HOMOLOGACIONES CONCEDIDAS POR LOS ESTADOS MIEMBROS (CERTIFICADA UNA VEZ, ACEPTADA EN TODA LA UE).

CADA VEHÍCULO FABRICADO VA ACOMPAÑADO DE UN CERTIFICADO DE CONFORMIDAD, QUE ES COMO EL CERTIFICADO DE NACIMIENTO DEL VEHÍCULO, EN EL QUE EL FABRICANTE CERTIFICA QUE EL VEHÍCULO CORRESPONDE AL TIPO HOMOLOGADO, AL TIPO HOMOLOGADO.

EL VEHÍCULO PUEDE MATRICULARSE EN CUALQUIER LUGAR DE EUROPA.

CERTIFICADO

CERTIFICACIÓN DE LA BATERÍA

LOS REQUISITOS PARA LAS BATERÍAS UTILIZADAS EN VEHÍCULOS ELÉCTRICOS SIGUEN EVOLUCIONANDO Y OHM, CON EL FIN DE MITIGAR EL RIESGO DE INCENDIO Y LOS PELIGROS ELÉCTRICOS Y MEJORAR LA SEGURIDAD DE LA BATERÍA Y DEL SISTEMA, HA CERTIFICADO EL PACK DE BATERÍAS CONFORME A LA NORMATIVA EUROPEA, COMO UN38.3 Y R100.2.

LOS PAQUETES DE BATERÍAS OHM SON PRÓBADOS, APROBADOS Y HOMOLOGADOS POR UN LABORATORIO DE 3ª PARTE. LA PRINCIPALES PRUEBAS QUE REALIZAMOS SON:

- ROBUSTEZ DE LA BATERÍA FRENTE A VIBRACIONES.
- CHOQUE TÉRMICO Y CICLOS
- CHOQUE MECÁNICO E INTEGRIDAD
- RESISTENCIA AL FUEGO
- PROTECCIÓN EXTERNA CONTRA CORTOCIRCUITOS
- PROTECCIÓN CONTRA SOBRECARGA Y SOBRECARGA
- PROTECCIÓN CONTRA SOBRETENPERATURA





DESCRIPCIÓN TÉCNICA

MASAS (Kg)

Masa máxima en carga técnicamente admisible: **3500**
Eje delantero de masa máxima técnicamente admisible: **1700**
Eje trasero de masa máxima técnicamente admisible: **2800**
Masa en orden de marcha (vehículo incompleto): **1675**
Tara del vehículo: **1600** / Carga útil: **1900**

SISTEMA DE CARGA

Carga DC (modo 4): **Hasta 60 kwh**
Carga AC (modo 3): **Hasta 6.6 kwh**

BATERÍAS

Tipo: **LiFePO4**
Ubicación de la instalación: **Montaje lateral entre ejes**
Densidad de energía (Wh/Kg): **142.18**
Voltaje del paquete único: **193.2v**
Voltaje del vehículo: **386.4v**
Paquete individual de electricidad (kWh): **30.9**
Paquete total de electricidad (kWh): **61.8**

AUTONOMÍA Y CONSUMO DE ENERGÍA ELÉCTRICA

Consumo de energía eléctrica (ciclo combinado): **246 Wh/Km ***
Rango (ciclo combinado): **241 Km***
Rango (urbano): **337 Km***

TIEMPO DE CARGA

AC 6.6 Kw: **9.5h**
Carga rápida DC 80 Kw: **40 min** estimados de 20% a 90%

FRENOS

Delanteros: **Disco ø 250mm**
Traseros: **Tambor ø 254mm**

SUSPENSIÓN

Delantera/Trasera: **Suspensión de ballestas con barra estabilizadora**

TREN MOTRIZ

Tipo de motor: **Imán permanente síncrono**
Potencia nominal máxima: **86 kW, de 3000 a 3800 rpm**
Potencia máxima 30 minutos: **40 kW a 3473 rpm**
Par máximo: **320 Nm, de 0 a 2500 rpm / A velocidad 0: 320 Nm**
Controlador integrado: **MCU DC/DC**
Método de enfriamiento: **Refrigeración por agua**

ACCESORIOS ESTÁNDAR

CONFIGURACIÓN EXTERNA

Llantas de acero
Neumático radial sin cámara
Rueda de repuesto
Altavoz
Espejo retrovisor
Elevavientos eléctrico
Parasol izquierdo/derecho
Limpia delantero intermitente
EPS

CONFIGURACIÓN INTERNA

Mechero
Vista interior trasera
AC manual (frio/calor)
Asientos de cuero PU

CONFIGURACIÓN MULTIMEDIA

Radio
Sistema multimedia
Sistema de navegación
Caja de conectividad

DIMENSIONES (mm)

Longitud total: **4885**
Ancho total: **1760**
Altura total: **2000**
Voladizo delantero: **680**
Voladizo trasero: **1205**
Distancia entre ejes: **3000**
Vía delantera: **1480**
Vía trasera: **1340**
Ángulo de aproximación: **39°**
Ángulo de salida: **19°**
Distancia desde el eje delantero hasta el extremo de cabina: **1200**

GARANTÍA

2 Años del vehículo y 5 años de batería

CONFIGURACIÓN DE ILUMINACIÓN

Luces de cruce
Faros halógenos
Luz de carretera
Piloto trasero
Intermitente delantero
Luz de posición delantera
Faros antiniebla delanteros
Luces conducción diurna LED
Luces conducción nocturna LED
Intermitentes laterales
Luz de lectura interior
Regulación manual de los faros

CONFIGURACIÓN DE SEGURIDAD

Alarma sonora de marcha atrás
Cierre centralizado
Cinturones de seguridad 3 puntos
Alarma sonora y luminosa cinturones
Asa superior
2 altavoces
ABS



OHM