



# *vScan & vScanM*

*Localizador de cables y tuberías metálicas enterradas - para evitar accidentes y para trazado.*



## *vScan características*

- Medición de profundidad y corriente
- Brújula digital (indica dirección de línea)
- Altavoces interno y externo
- Auto-test y verificación
- Almacenamiento de datos y software
- Configurable 100% - personalice su vScan

## *vScanM características*

- Todas las anteriores
- Modo de localización de tapas enterradas

## *vScan, vScanM -opciones*

- Transmisor de 1W y 2 frecuencias
- Baterías recargables de ión-litio
- GPS interno o externo
- Bluetooth
- Bolsa de transporte (gratis con el conjunto receptor y transmisor)

*La opción ideal, para todo tipo de usuarios.*

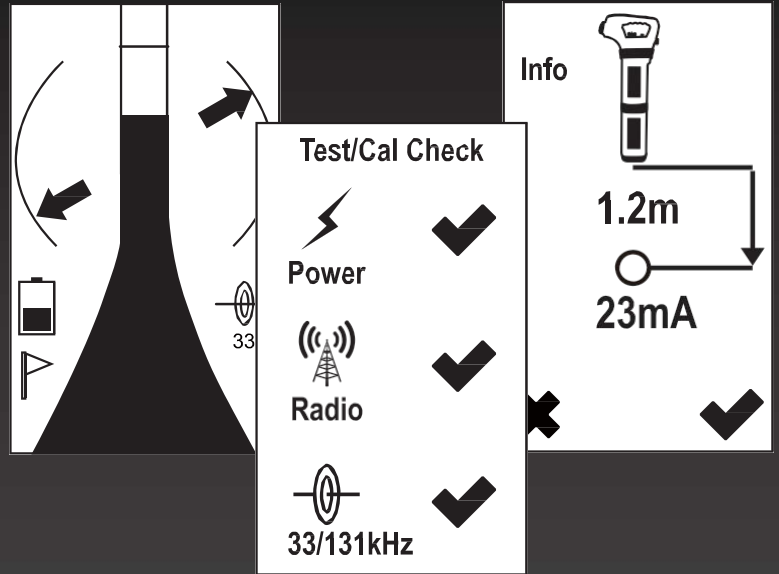






### Localización más sencilla

- Modos Radio y Potencia – para localización pasiva
- 33kHz & 131kHz para localización activa con transmisor
- Modo para sondas (512 Hz, 640 Hz y 33kHz)
- Modo "M" para localizar tapas metálicas (sólo vScanM)
- Control de sensibilidad
- Controles para modo y navegación
- Dos botones - on/off y profundidad/menú/selección
- Pantalla de alto contraste retroiluminada
- Brújula y flechas de dirección de servicio
- Profundidad y corriente (configurable)
- Altavoces interno y externo extraíble
- GPS interno o externo (opcional)



### Un Nuevo estándar para la seguridad...

- Auto-test/ verificación - confirma 100% de la funcionalidad
- Parámetros de usuario para avisos/alertas
  - ▶ Visual
  - ▶ Aviso con vibración
  - ▶ Aviso de audio
  - ▶ Apagado
- Avisos/alertas



**Alerta barrido** – indica un excesivo balanceo



**Alerta poca profundidad** - para líneas poco profundas



**Alerta de sobrecarga** - excesiva señal

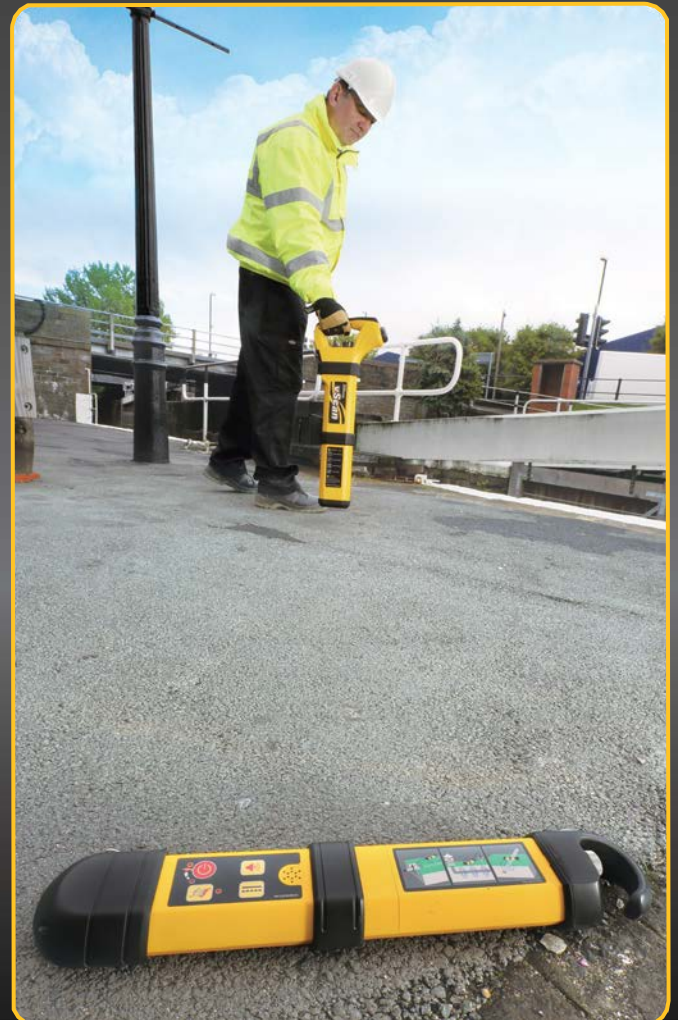


**Alerta señal aérea** - fuerte señal aérea de interferencia



**Alerta, acción requerida**

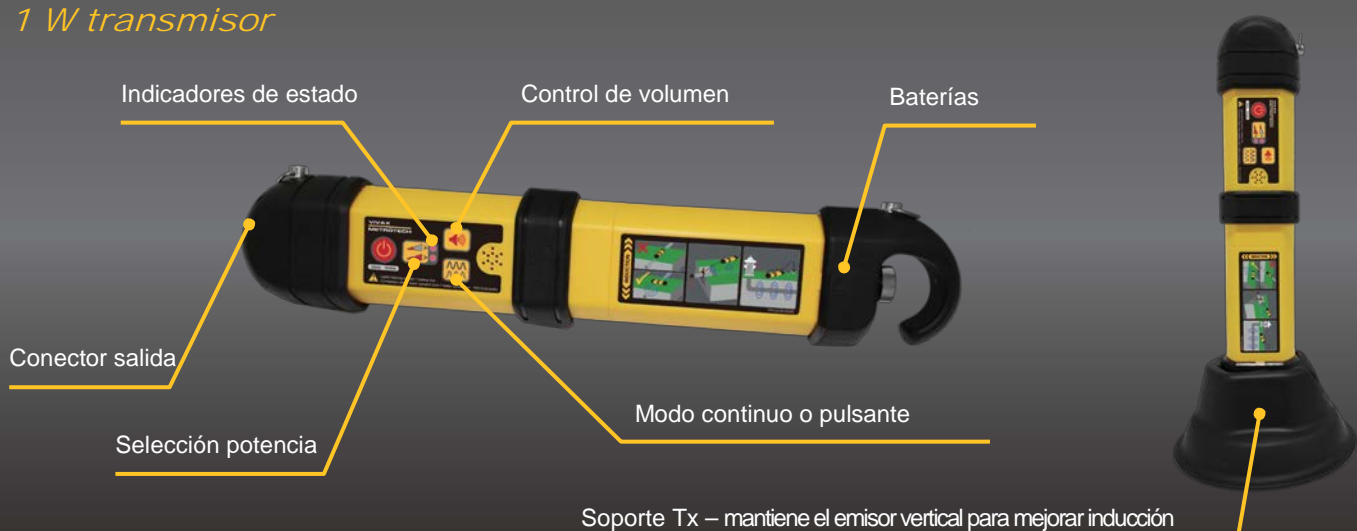
Seleccione avisos y cómo son comunicados.  
Las alarmas notifican, NO interrumpen el trabajo de localización.



## vScan Receptor



## 1 W transmisor



### El transmisor vScan

Cuando se usa el modo de conexión directa, el transmisor produce una salida de 1W con 33kHz & 131kHz simultáneos. La señal puede ser aplicada por conexión directa, inducción (a 33kHz) o mediante pinzas de inducción.

## El vScan le ahorra tiempo... ¡y dinero!



**Avisos/Alertas** – proporciona información - **NO** interrumpe la localización- configúrelos usando MyvScan, para recibir un aviso visual, auditivo, una vibración en el asa o todos. Algunos avisos pueden ser configurados para apagar el equipo.



**Auto-test y verificación** – compruebe que el vScan funciona correctamente - a demanda o con una agenda definida en MyvScan. Guarde desde el vScan aun histórico de los auto-test y verificaciones.



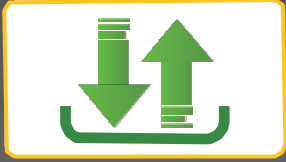
**Agenda** – Agenda de mantenimiento, auto-test/verificación, o almacenamiento de datos. Defina y seleccione estos avisos/alertas/recordatorios.



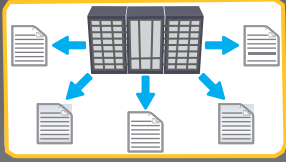
**Personalice** – añade información de usuario, el logotipo de su empresa, o un mensaje corto (como... "Si lo encuentra llame al +3495.XXX" ). También establezca el modo de encendido.



**Bloqueo** – todas las configuraciones, permite a los responsables asegurar que el usuario no accede a acciones que no deben ser realizadas. (opcional)



**Actualización y volcado de datos** – MyvScan comprueba las actualizaciones para el localizador o el software de escritorio cuando está conectado a internet. Conecte el localizador a MyvScan para cargar el nuevo software . Conecte el localizador también para la transferencia de datos.



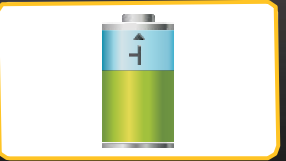
**Gestión de datos** – MyvScan proporciona varias formas de seleccionar, ordenar y filtrar datos. Permite al usuario crear plantillas de selección/informes. Los datos pueden ser analizados en el ordenador, almacenados o exportados como .xls, .csv, .kml, .jpg, .pdf files.

## Otros modos en que el vScan le ahorra dinero



**Estándar con todos los transmisores vScan...**

**El "Dragón"** – un kit de cables de conexión que virtualmente elimina los "nudos" y asegura que todos los elementos son guardados y no son olvidados en el lugar de trabajo.



**Baterías recargables – No gaste dinero en pilas alcalinas...**

Las baterías recargables del vScan (opcionales) tanto para el receptor como para el transmisor, utilizan tecnología ión-litio. Alta capacidad, sin efecto memoria y la posibilidad de mantener la carga durante largos periodos de tiempo, hacen que estas baterías sean la mejor opción y la más práctica. (Las baterías alcalinas pueden ser utilizadas si por algún motive las otras han perdido la carga)



*vScan y vScanM Receptores...características avanzadas incluidas como estándar*

**RECEPTOR**

| Incluye  | vScan                | vScanM |
|--|----------------------|--------|
| Pantalla de alto contraste iluminada               | ✓                    | ✓      |
| Botones On/Off, profundidad/selección              | ✓                    | ✓      |
| Control rotatorio de sensibilidad                  | ✓                    | ✓      |
| Selector para menú y modos                         | ✓                    | ✓      |
| Modo Potencia con estimación profundidad           | ✓                    | ✓      |
| Modo Radio   | ✓                    | ✓      |
| Modos Activos 33kHz & 131kHz                       | ✓                    | ✓      |
| Modo Sonda 512 Hz, 640 Hz y 33kHz                  | ✓                    | ✓      |
| Modo localización de metales                       |                      | ✓      |
| Altavoces internos y extraíbles                    | ✓                    | ✓      |
| Protector inferior extraíble                       | ✓                    | ✓      |
| Pilas alcalinas (6 x AA's)                         | ✓                    | ○      |
| Baterías recargables ión-litio (y cargador)        | ○                    | ○      |
| Bolsa de transporte                                | Estándar con RX y TX |        |
| Medida de profundidad                              | ✓                    | ✓      |
| Medida de corriente                                | ✓                    | ✓      |
| Brújula digital (indica dirección)                 | ✓                    | ✓      |
| Auto-test y verificación calibración               | ✓                    | ✓      |
| Históricos de test/calibración                     | ✓                    | ✓      |
| Impresión de certificado (con MyvScan)             | ✓                    | ✓      |
| Alerta de barrido                                  | ✓                    | ✓      |
| Alerta cable somero                                | ✓                    | ✓      |
| Alerta de sobrecarga                               | ✓                    | ✓      |
| Alerta interferencias                              | ✓                    | ✓      |
| Acción requerida                                   | ✓                    | ✓      |
| Notificación (pantalla, audio, vibración, apagado) | ✓                    | ✓      |
| Estado de baterías                                 | ✓                    | ✓      |
| Almacenamiento de datos                            | ✓                    | ✓      |
| Bluetooth  | ○                    | ○      |
| GPS interno  | ○                    | ○      |
| GPS externo  | ○                    | ○      |
| MyvScan – Utilidad de configuración                | ✓                    | ✓      |
| MyvScan – Transferencia de datos y gestión         | ✓                    | ✓      |
| Informes estándar                                  | ✓                    | ✓      |
| Informes "cliente"                                 | ✓                    | ✓      |

**TRANSMISOR**

| Incluye  | vScan/vScanM Transmisor |
|--|-------------------------|
| 1 W de salida                                      | ✓                       |
| Selección alta o baja potencia                     | ✓                       |
| Salida pulsante/continua                           | ✓                       |
| Botones e indicadores LED sencillos                | ✓                       |
| Frecuencias: 33kHz/131kHz (transmisión simultánea) | ✓                       |
| Frecuencia pinza: 33kHz/131kHz                     | ✓                       |
| Frecuencia inducción: 33kHz                        | ✓                       |
| Cambio de tono para buena conexión                 | ✓                       |
| Pilas alcalinas (4 x tipo D)                       |                         |
| Baterías ión-litio y cargador                      | ○                       |
| Aviso de batería baja                              | ✓                       |
| El kit Dragón incluye:                             |                         |
| Dragón   | ✓                       |
| Cables de conexión                                 | ✓                       |
| Píca de tierra                                     | ✓                       |
| 2 x Imanes (solo en UK)                            | ✓                       |
| Soporte "Tx Foot" – para inducción                 | ✓                       |

**ACCESORIOS**

|  |   |
|--|---|
| Receptor – Baterías ión-litio y cargador   | ○ |
| Transmisor – Baterías ión-litio y cargador | ○ |
| Extensión cable de tierra                  | ○ |
| Pinza de inducción de 50 mm Ø              | ○ |
| Pinza de inducción de 100 mm Ø             | ○ |
| Pinza de inducción de 125 mm Ø             | ○ |
| Pértiga para pinza inducción               | ○ |
| Conector cable vivo (240V AC)              | ○ |
| Conector cable vivo (480V AC)              | ○ |
| D18 sonda                                  | ○ |
| D38 sonda                                  | ○ |
| D64 sonda                                  | ○ |

\* ✓ = standard, ○ = optional



*Opciones de fábrica – deben ser especificadas en el pedido*

Bluetooth (interno)  
GPS (interno o externo)



**Bluetooth**



GPS

*Accesorios*

**Transmisor**

1W potencia, 33kHz & 131kHz, simultaneo de salida, conexión directa, inducción y pinza inductiva. Incluye correa para transporte "sin manos" y cables de conexión.

**Bolsa**

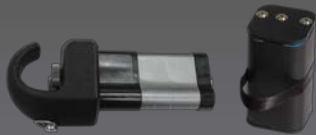
Gratuita con el conjunto receptor y transmisor. Disponible, como opción, para el receptor.



**Conector cable vivo (240V AC)**



**Extensión cable tierra**



**Receptor/Transmisor  
Baterías recargables**



**50mm, 100mm, 125mm Ø  
Pinzas inducción**



**Extensión pinza inducción**



**4,5 m**

**5 m**

**8 m**

**Sondas**

Lg. de Ande, s/n – Rubiáns (Apdo. 105)  
36619 **VILAGARCÍA DE AROUSA**  
(PONTEVEDRA)  
**Venta**  
tel.: 986 503 161 fax.: 986 502 394  
baygar@baygar.com

Bxda. á Gándara, 3 (naves 5 y 6) – Coruxo  
36330 **VIGO**  
(PONTEVEDRA)  
**Venta**  
tel.: 986 203 088 fax.: 986 204 781  
vigo@baygar.com

Calle 1 – Polígono Industrial San Cibrao  
32901 **SAN CIBRAO DAS VIÑAS**  
(OURENSE)  
**Venta y alquiler**  
tel.: 988 234 551 fax.: 988 248 404  
orense@baygar.com