

# ViO17U

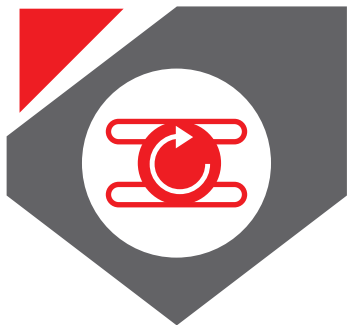
1.765 kg



Call for Yanmar solutions







## > COMPACIDAD

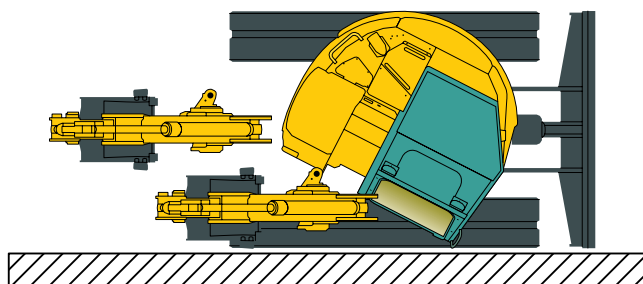
### ViO17U

La ViO17 Universal es una máquina verdaderamente sin voladizo posterior («Zéro Tail Swing»): ni el contrapeso, ni las partes delanteras de la torreta sobresalen de la anchura de las orugas.



#### Fundamentos de fabricación

- > Voladizo trasero cero.
- > Radio de giro delantero con pluma desplazada: 1.380 mm.
- > Radio de giro trasero: 640 mm.
- > Anchura total de la máquina reducida a 950 mm.



#### Ventajas para el usuario

- > Posibilidad de trabajar en espacios muy estrechos, donde otra máquina convencional no podría trabajar.
- > Es posible trabajar muy cerca de las paredes.
- > Sin ángulo muerto en la parte posterior: visibilidad óptima alrededor de la máquina.
- > Seguridad y productividad del operario.
- > Transporte más sencillo gracias a la anchura reducida.
- > Trabajo especialmente adaptado para zonas urbanas: sin obligación de cortar los 2 carriles de circulación.



- > Chasis cerrado para pasar fácilmente por pasos estrechos.



- > Chasis abierto para mayor estabilidad.

#### Chasis de anchura variable

- > Chasis inferior variable entre 950 mm y 1.280 mm para mayor estabilidad en terrenos con dificultades.
- > Chasis variable de diseño exclusivo: correderas que expulsan eficazmente cualquier acumulación de elementos extraños.

#### Cuchilla extensible con sistema de proyección sencillo

- > Ensanchadores articulados en el extremo de la cuchilla que se quedan permanentemente sobre la cuchilla.
- > Cambio de posición rápida sin necesidad de ninguna herramienta.
- > No existe riesgo de perder los ensanchadores de cuchilla.



# > RENDIMIENTO EN EL TRABAJO

## ViO17U



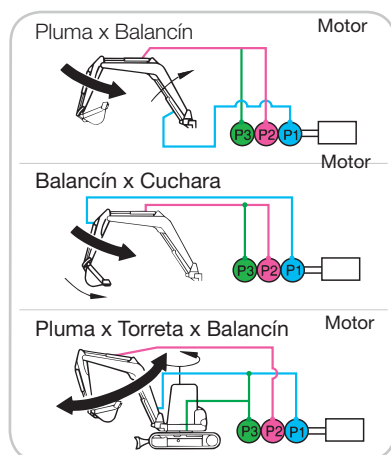
Basándose en una experiencia y conocimientos excepcionales, la tecnología Yanmar asegura un rendimiento excelente al tiempo que respeta el medio ambiente.

### Circuito hidráulico «VIPPS®» (ViO Progressive 3 Pumps System)



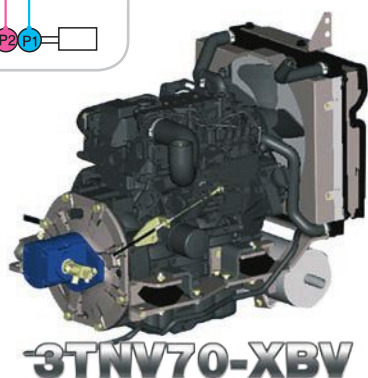
Circuito hidráulico con regulación de la potencia, suma de las potencias de una bomba doble de pistones de caudal variable, de una bomba de engranajes, y de un distribuidor de combinaciones múltiples:

> Velocidad de trabajo incrementada gracias a la acumulación del caudal de las bombas.



> Movimientos simultáneos de todas las operaciones, incluso durante el desplazamiento.

> Hidráulica de fácil manejo, proporcional y progresiva sin golpes bruscos.



### Combinación perfecta del motor con el sistema hidráulico:

- > Consumo muy reducido de combustible.
- > Productividad mejorada.
- > Reducción de las emisiones contaminantes.

### Resulta sencillo transportar la ViO17 Global sobre un remolque pequeño o en un vehículo ligero:

- > Peso de transporte: 1.690 kg.



Circuito auxiliar (toma de fuerza) de simple o doble efecto, para utilización de gran variedad de accesorios

### Motor Yanmar “TNV” (Totally New Value)



Mejora y modernización de la serie TNE, ya conocida por su perfil «limpio y silencioso»:

- > Reducción de las emisiones con un motor todavía más limpio.
- > Reducción del ruido con un motor todavía más silencioso.
- > Mejora del arranque (precalentamiento más rápido).

El motor 3TNV70-XBV satisface las normas Fase IIA de la Comisión Europea.





## > CONFORT Y SEGURIDAD

### Vi017U

Confort y comodidad absolutos. Numerosos equipos sencillos de uso para trabajar con más rendimiento aún.

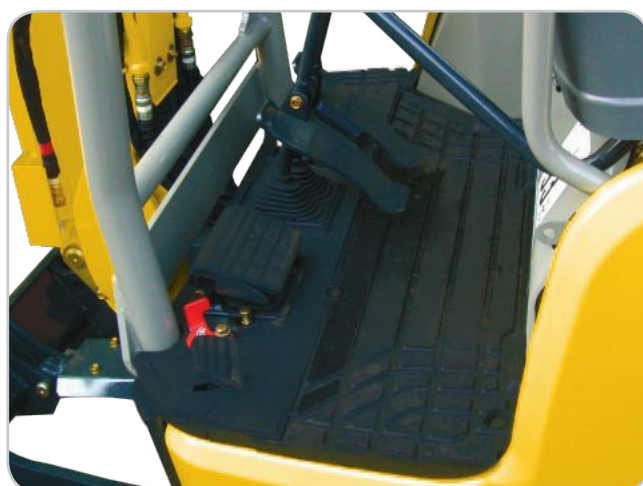
#### Seguridad para el operario

- > Cubierta que cumple con las normas de seguridad más estrictas:
  - ROPS (Protección anti vuelco).
  - FOPS 1 (Protección contra caída de objetos).
  - TOPS (Protección contra vuelco lateral).
- > Gran palanca de seguridad en el acceso al puesto del conductor: bloquea los movimientos de trabajo y la traslación.



#### Puesto de conducción espacioso y ergonómico

- > Instrumentos de mando bien colocados: joysticks, reposabrazos, palancas de traslación con pedales.
- > Pedales separados para el circuito hidráulico auxiliar y para orientación de la pluma.
- > Asiento confortable regulable.
- > Es posible acceder por los 2 costados.
- > Faro de trabajo incorporado a la pluma.





## > FIABILIDAD Y ACCESIBILIDAD

### ViO17U



Mantenimiento de la máquina simplificado, con acceso rápido y sencillo a los componentes principales.



Todos los cilindros del brazo están totalmente protegidos con placas de acero de gran elasticidad para resistir posibles golpes.



> Cilindro de cuchilla protegido por placa de acero.

> Paso cuidadoso de los flexibles a la salida del chasis superior y protegido por la parte superior de la pluma.



> Acceso fácil a los diversos puntos de mantenimiento: órganos del motor, bombas hidráulicas,...



> Forma del contrapeso diseñada para proteger las planchas laterales contra posibles golpes.



# CARACTERÍSTICAS TÉCNICAS

## Vi017U

### Motor

Yanmar Diésel 3 cilindros .....	3TNV70-XBV
Potencia .....	10,1 kW / 13,7 CV / 2.200 rpm
Cilindrada .....	854 cm <sup>3</sup>
Par máximo .....	47,85~ 52 N.m. / 1.600 rpm

### Circuito hidráulico

Capacidad del circuito .....	26,5 l
Presión máxima .....	210 / 170 bars
Bomba hidráulica de pistones de caudal variable .....	2 x 17,6 l/min
Bomba de engranajes .....	1 x 13,2 l/min

### Rendimiento

Velocidad de traslación .....	2,1 / 4,3 km/h
Velocidad de giro .....	9,5 rpm
Fuerza de excavación (balancín) .....	870 kgf
Fuerza de penetración (cangilón) .....	1.550 kgf
Pendiente máxima .....	30°

### Chasis inferior

Presión sobre el suelo .....	0,29 kg/cm <sup>2</sup>
Anchura de las orugas .....	230 mm
Altura libre sobre el suelo .....	175 mm
Cuchilla (anchura x altura) .....	950 / 1.280 x 255 mm

### Varios

Depósito de combustible .....	20 l
Circuito de refrigeración .....	3,2 l
Dimensiones totales (L x a x h) .....	3.450 x 950 x 2.370 mm
Presión acústica LwA (2000/14/CE y 2005/88/CE) .....	93 dBA

### Equipamiento opcional

- > Pintura especial
- > Alargador del 3<sup>er</sup> circuito al extremo del balancín
- > Sistema antirrobo (con llave / con clave)
- > Conexiones rápidas en el alargador del 3<sup>er</sup> circuito
- > Faro giratorio
- > Acoplamiento rápido mecánico
- > Cuchara para retro, de limpieza, pivotantes
- > Martillo hidráulico

Toma de fuerza	Datos teóricos a 2.200 rpm	
	Presión	Caudal de aceite
	0 ~ 210 bars	30,8 ~ 0 l/min
	0 ~ 210 bars	30,8 ~ 0 l/min

> El caudal baja al subir la presión.

# ➤ CARACTERÍSTICAS TÉCNICAS

## ViO17U

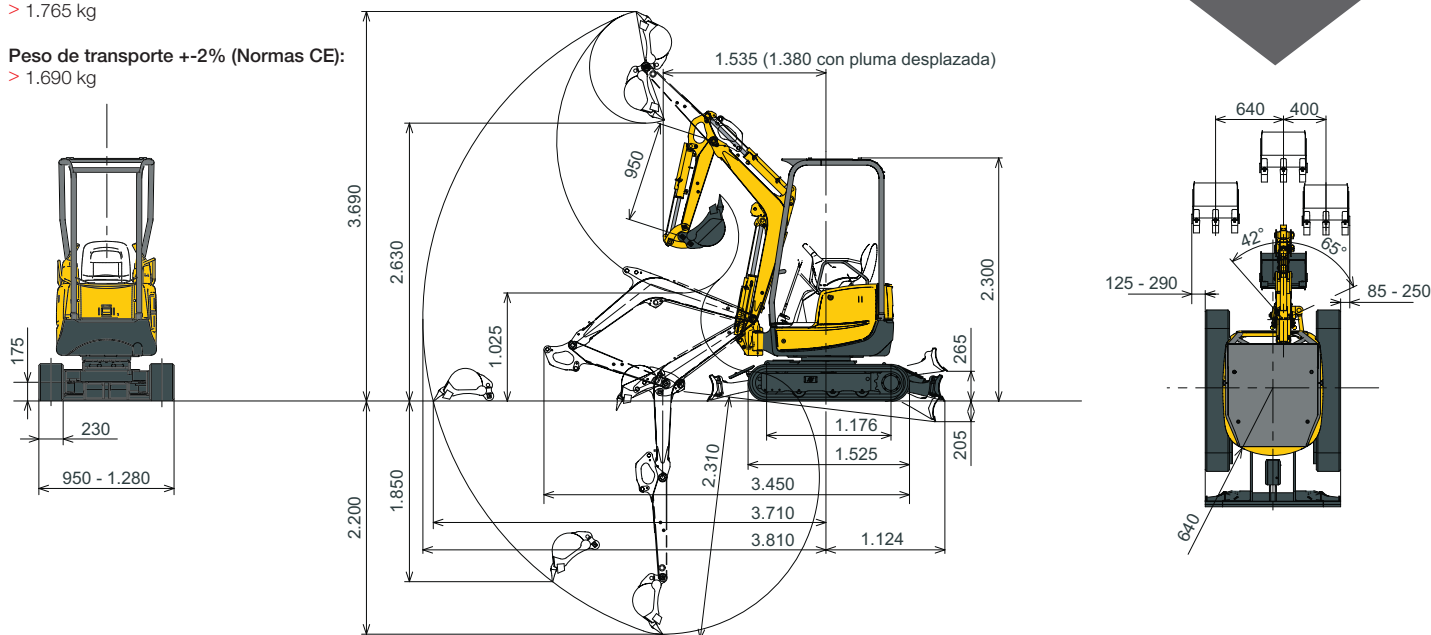


Peso en orden de marcha +-2% (Normas CE):

> 1.765 kg

Peso de transporte +-2% (Normas CE):

> 1.690 kg



Bajo reserva de posibles modificaciones técnicas.  
Dimensiones en mm con cangilón estándar Yanmar.

Cuchilla bajada

A	Máx.			2,5 m			2,0 m			
	W	N		W	N		W	N		
B										
2,5	*330	180	*330	-	-	-	-	-	-	-
2,0	235	135	*335	*315	200	*305	-	-	-	*305
1,5	210	122	*345	*365	195	*365	*360	300	*420	-
1,0	195	110	*360	295	175	*445	435	255	*590	545
0,5	195	110	*370	295	170	*520	415	235	*735	500
0	200	110	*380	280	160	*550	390	220	*760	495
-0,5	220	130	*405	280	160	*540	395	235	*730	-
-1,0	260	150	*420	-	-	-	265	230	*675	-
-1,5	*390	240	*390	-	-	-	-	-	-	-

### Máquina con cubierta, orugas de goma, sin cuchara

- A: Voladizo desde el eje de rotación (m).
- B: Altura en el punto de enganche (m).
- C: Carga máxima admisible (kg).
- N: Chasis cerrado.
- W: Chasis abierto.

Cuchilla levantada

A	Máx.			2,5 m			2,0 m			
	W	N		W	N		W	N		
B										
2,5	285	170	275	-	-	-	-	-	-	-
2,0	230	135	220	*315	195	*315	-	-	-	*305
1,5	205	120	195	*365	190	*365	*420	295	*420	-
1,0	190	110	180	290	170	290	425	245	405	540
0,5	190	105	175	285	165	285	410	230	385	495
0	195	110	180	275	160	275	380	210	355	490
-0,5	220	120	205	270	155	270	380	230	350	-
-1,0	260	145	240	-	-	-	395	225	370	-
-1,5	*390	235	*390	-	-	-	-	-	-	-

- Carga de balanceo, pluma longitudinal
- Carga de balanceo, pluma transversal

Los datos de estas tablas representan la capacidad de elevación de acuerdo con la norma ISO 10567. Corresponden al 75% de la carga máxima estática antes de balancearse, u 87% de la fuerza hidráulica de elevación. Los datos marcados con \* indican los límites hidráulicos de la fuerza de elevación.