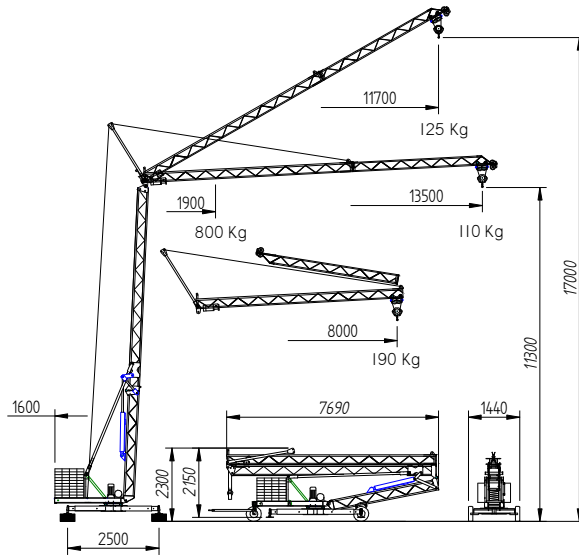


GRÚA MIDI 12/8



MOTORES (220 V)

Elevación 2,0 CV trifásico
 Giro 0,5 CV trifásico
 Carro 0,5 CV monofásico
 Hidráulico 0,75 CV monofásico

DISPOSITIVOS DE SEGURIDAD

Limitador de carga máxima
 Limitador de momento
 Limitador de recorrido del carro
 Limitador de recorrido del gancho
 Limitador de giro
 Limitador de 2ª velocidad
 Dispositivo automático anticaída del carro con pluma plegada

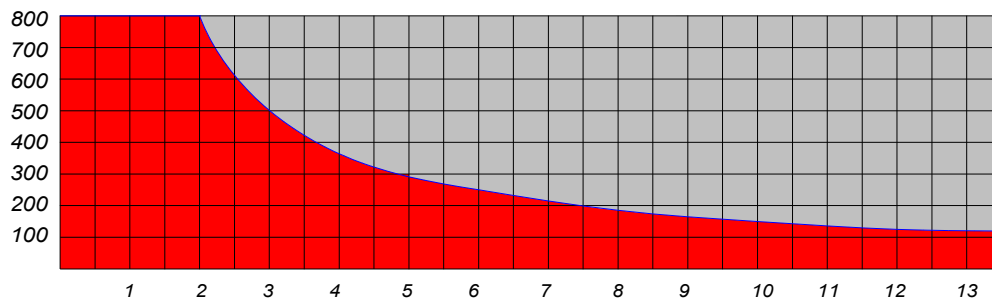
CARACTERÍSTICAS PRINCIPALES

PLUMA HORIZONTAL

PLUMA INCLINADA

- Tensión (monofásica)	220 V	
- Potencia necesaria	2500 w	
- Altura pluma/gancho	12 / 11,3 m	18 / 17 m
- Alcance máx	13,5 m	11,7 m
- Carga en punta	110 Kg	125 Kg
- Alcance con carga máxima	1,9 m	3,75 m
- Carga máxima	800 Kg	400 Kg
- Contrapeso (44 und x 37 kg/und)	1.625 Kgrs	
- Peso sin contrapeso	1.520 Kgrs	
- Distancia husillos	2,5 m	
- Radio de giro en base	1,6 m	
- Alcance con la pluma plegada	8 m	
- Carga en punta con la grúa plegada	190 Kg	
- Momento nominal	14,5 kNm	
- Armario eléctrico con botonera		
- Variador de frecuencia para el giro		
- Variador de frecuencia elevación y carro (opcional)		
- 2 velocidades de elevación (8 mpm – 16 mpm)		
- Montaje hidráulico de pluma y columna		

Diagrama de cargas



Alcance (m.)	1,9	3	4	6	8	10	12	13,5
Carga máx. (Kg)	800	500	375	250	185	150	125	110