

Tablero Tricapa

Iru - L3



LANA

Construcción y Vida

BAYGAR



Tablero Tricapa

Iru - L3



❖ Medidas standard



Longitud: 970, 1000, 1500, 1970, 2000, 2500 ó 3000mm*

Anchura: 500mm*

Espesor: 21, 27 ó 30mm**

Posibilidad de medidas especiales. Rogamos nos consulten sobre disponibilidad y plazo de entrega.

* Tolerancia en la longitud y en la anchura de ± 2 mm según Norma UNE EN 13353:2003

** Tolerancia en el espesor de ± 1 mm según Norma UNE EN 13353:2003

❖ Embalaje



Espesor 21mm: Paquete de 100 tableros

Espesor 27mm: Paquete de 80 tableros

Espesor 30mm: Paquete de 70 tableros

❖ Peso

Espesor 21mm: 11 Kg / m²

Espesor 27mm: 13 Kg / m²

Espesor 30mm: 14 Kg / m²

❖ Refuerzo con perfil metálico



Posibilidad de reforzar los tableros mediante perfiles metálicos de acero galvanizado.

Sólo disponible para longitudes de 970, 1000, 1500, 1970 y 2000mm (espesor 27mm).

Soluciones innovadoras a las necesidades del mercado

La evolución de la empresa hacia la especialización en la producción de tableros de madera se ha apoyado en nuestro conocimiento sobre aprovisionamiento, selección de materias primas, tecnologías y procesos productivos.

La empresa y su red comercial analizan las necesidades del mercado para desarrollar e implantar soluciones innovadoras para nuestros clientes.



Calidad Lana

Lana basa su calidad en:

- ❖ Equipos humanos altamente cualificados.
- ❖ Organización enfocada a la satisfacción del cliente y la mejora continua.
- ❖ Sistemas de producción que incorporan soluciones de alta tecnología.
- ❖ Producto certificado según norma UNE-EN 13353:2003.
- ❖ Sistema de Gestión de Calidad UNE EN ISO 9001:2000 certificado por AENOR
- ❖ Sistemas de control de producción automatizados.
- ❖ Una gestión ambiental respetuosa con el medio y reconocida con la certificación de AENOR.



UNE-EN ISO - 9001:2008



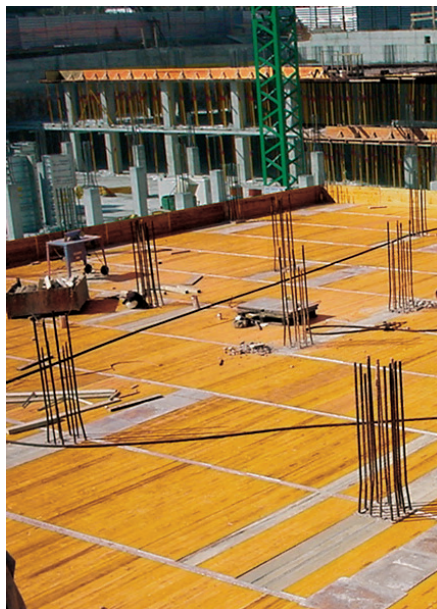
Capacidad y Servicio

- ❖ Red comercial propia.
- ❖ Cercanía y compromiso con el cliente.
- ❖ Capacidad de suministro y agilidad de respuesta.



Aplicaciones

- Encofrado reticular
-
- Jácena plana
-
- Encofrados verticales
-
- Cimentaciones
-
- Obra Civil
-
- Elementos de Seguridad
-
- Cerramientos



Ventajas

❖ Rentabilidad

IRU-L3 contribuye a la mejora de costes en obra.
Con el mismo número de tableros se consigue encofrar un mayor número de m².

❖ Seguridad

Estabilidad dimensional del tablero y exactitud de medidas.

❖ Garantía

Basada en el cumplimiento del manual de uso del producto.
Servicio post-venta a través de una amplia red comercial propia.

❖ Versatilidad

Medidas disponibles adaptadas a los diferentes sistemas de encofrado.
Disponibilidad de medidas especiales.

❖ Servicio

Logística de transporte adaptada a las necesidades específicas de la construcción.

❖ Calidad

Producto certificado según norma UNE-EN 13353:2003.

❖ Colaboración

Lana dispone de un equipo técnico y comercial a disposición del cliente, para apoyarle en su negocio con máxima profesionalidad.

❖ Respeto al medio ambiente

Toda la madera utilizada proviene de países con una política forestal sostenible.



Características Técnicas

❖ Tablero

Tablero de encofrar con tres capas de madera encoladas entre sí, las dos exteriores en sentido longitudinal y la interior en sentido transversal.

❖ Encolado

Encolado con cola Melamina Urea Formol (MUF) en condiciones controladas de temperatura y presión, cumpliendo la condición SWP/3 Exterior de la norma UNE CEN/TS 13354.

❖ Madera

Empleamos madera de coníferas centroeuropeas (Abeto).

❖ Humedad

Sistemas de control de humedad automatizados al 100%.

❖ Superficie

Protegida del hormigón mediante una capa melamínica aplicada en condiciones de presión y temperatura controladas.

❖ Marcaje

Marcaje en todos los tableros garantizando su trazabilidad.

❖ Resistencia a la Flexión

Espesor 27 mm.

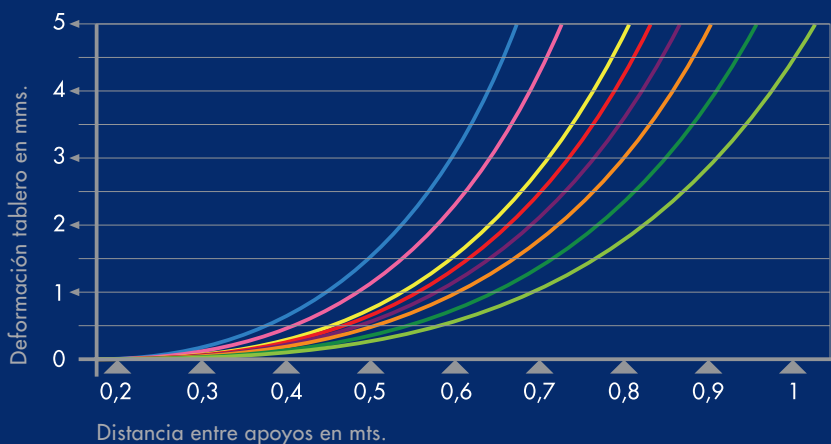
- Media= 42,4 N/mm².
- Cuantil Inferior del 5%=30,4 N/mm² (calculado según la norma EN 13353).

❖ Módulo Elasticidad

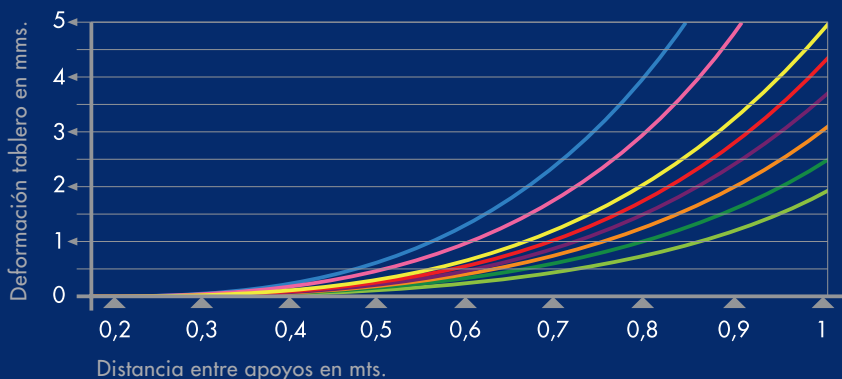
Espesor 27 mm.

- Media= 12.393 N/mm².
- Cuantil Inferior del 5%=7.284 N/mm² (calculado según la norma EN 13353).

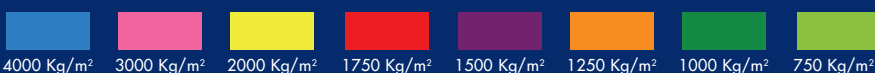
Valor medio con tablero de 1000 x 500 x 27 mm.



Valor medio con tablero de 1970 x 500 x 27 mm.



Valor de las cargas



Los gráficos se facilitan a título orientativo y no pueden sustituir al responsable técnico de la obra. Lana S.Coop. declina toda responsabilidad al respecto. Nos reservamos los derechos de modificar las especificaciones contenidas en este catálogo sin previo aviso.

Manual de uso

- ❖ Aplicar desencofrante antes y después del uso en caras y cantos del tablero (incluso antes de la primera puesta)
- ❖ Limpiar los restos de hormigón en el tablero después de cada uso.
- ❖ Apilarlos y flejarlos después de cada uso mientras no se vuelvan a utilizar.
- ❖ Almacenarlos en un lugar cubierto y al abrigo de las condiciones meteorológicas.
- ❖ No utilizar para otros usos que no sean los propios del encofrado.
- ❖ No modificar las características físico-mecánicas del producto.
- ❖ No utilizar el producto cuando se aprecie que su uso pueda conllevar un riesgo en obra.

