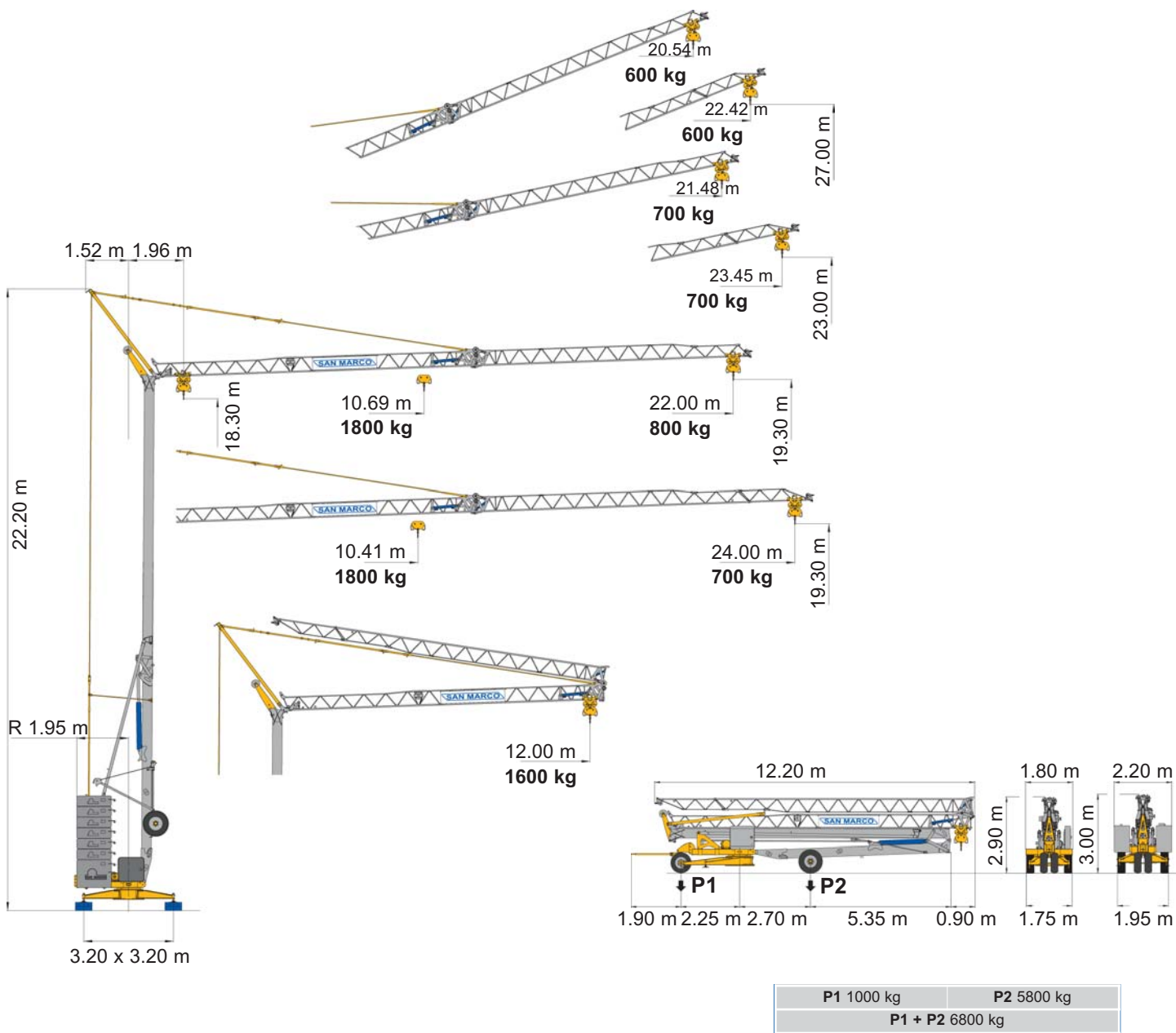


- IT** Gru automatica idraulica
- UK** Automatic hydraulic crane
- DE** Automatischer hydraulischer Kran
- ES** Grua automatica hidraulica
- FR** Grue automatique hydraulique

# SMH 244

## Triverter 444



- IT** Diagrammi di carico
- UK** Loads diagrams
- DE** Lastkurven
- ES** Curvas de carga
- FR** Courbes de charges

Braccio orizzontale	kg	1800*	1700*	1600	1500	1400	1300	1200	1100	1000	900	800	700	
Horizontal jib	m	10.69	11.24	11.85	12.54	13.33	14.23	15.27	16.48	17.93	19.66	22.00		22
Waagerechter ausleger	m	10.41	10.94	11.54	12.21	12.97	13.84	14.85	16.03	17.43	19.12	21.19	24.00	24
Flecha horizontal														
Flèche horizontale														

\* Escluso monofase 3 kw  
 Single-phase 3 kw excluded  
 Einphasig 3 kw ausgenommen  
 Excluido monofasica 3 kw  
 Exclusion monophasée 3 kw

Braccio impennato		10°	20°	
Inclined jib	kg	700	600	
Schräggestellter ausleger	m	21.48	20.54	22
Flecha inclinada				
Flèche relevée	m	23.45	22.42	24

Carrello traslante  
 Traversing trolley  
 Verfahrbare laufkatze  
 Carro distribuidor  
 Chariot distributeur

Freccia chiusa	kg	1600
Closed jib		
Auslegerspitze zu	m	12.00
Flecha plegada		
Flèche fermée		

- IT** Sollevamento Variatore (Inverter)
- UK** Hoisting Speed controller
- DE** Heben Umrichter
- ES** Elevación Variador
- FR** Levage Variateur

		•	•	•	•	kW
T	m/min	9	18	27	36	5.5
	kg	1800	1800	1200	800	
M	m/min	9	18	27	32	5.5
	kg	1800	1600	1000	700	
6 kW						
M	m/min	9	18	27	32	5.5
	kg	1600	1400	800	600	
3 kW						

- Senza variatore (Inverter) \*
- Without speed controller \*
- Ohne umrichter \*
- Sin variador \*
- Sans variateur \*

		•	•	•	•
		•	•	•	•
T	m/min	9	18	36	
	kg	1800	1800	800	
	kW	2.75	5.5	5.5	

\* A richiesta • On request • Auf Wunsch • Sobre demanda • Sur demande

- IT** Carrello Variatore (Inverter)
- UK** Trolleying Speed controller
- DE** Katzfahren Umrichter
- ES** Carro Variador
- FR** Chariot Variateur

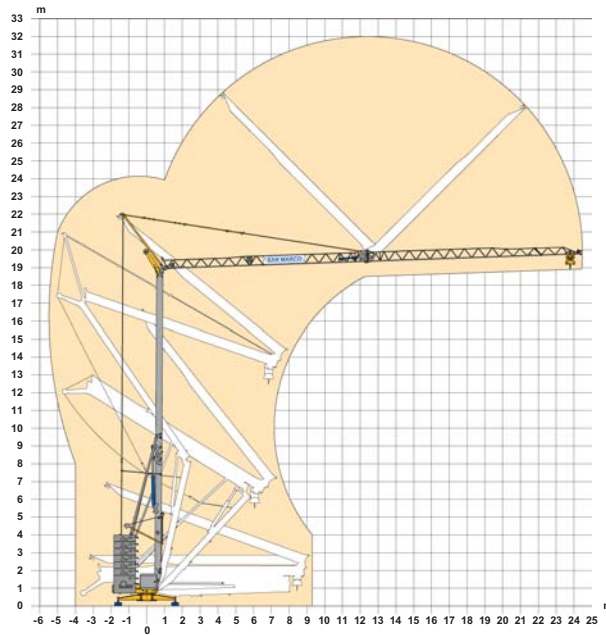
		•	•	•	•
		•	•	•	•
m/min		10	20	30	40
	kW				1.5

- Senza variatore (Inverter) \*
- Without speed controller \*
- Ohne umrichter \*
- Sin variador \*
- Sans variateur \*

		•	•	•	•
		•	•	•	•
m/min		20		40	
kW		0.75		1.5	

- IT** Montaggio
- UK** Erection
- DE** Montage
- ES** Montaje
- FR** Montage

	M	T
kW	2.2	2.2



- IT** Rotazione - Variatore (Inverter)
- UK** Slewing - Speed controller
- DE** Schwenken - Umrichter
- ES** Orientación - Variador
- FR** Orientation - Variateur

		•	•	•	•
		•	•	•	•
rpm		0.25	0.5	0.75	1.0
	kW				1.5

- IT** Potenza elettrica necessaria
- UK** Power requirement
- DE** Anschlusswert
- ES** Potencia eléctrica necesaria
- FR** Puissance électrique nécessaire

- Variatore (Inverter)
- Speed controller
- Umrichter
- Variador
- Variateur

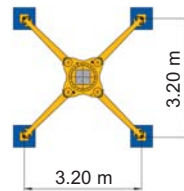
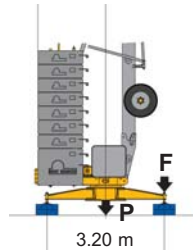
- Senza variatore (Inverter) \*
- Without speed controller \*
- Ohne umrichter \*
- Sin variador \*
- Sans variateur \*

V	Hz	kW	
380 (±5%)	50	10	T
220 (±5%)	50	3-6	M

V	Hz	kW	
380 (±5%)	50	5	T

- IT** Reazioni (F) - Pesi (P)
- UK** Reactions (F) - Loads (P)
- DE** Eckdrücke (F) - Krangewicht (P)
- ES** Reacciones (F) - Pesos (P)
- FR** Réactions (F) - Poids (P)

R 1.95 m



F	P
11.0 t	21 t

F	P
9.8 t	19.2 t

- In servizio
- In service
- In betrieb
- En servicio
- En service

- Fuori servizio
- Out of service
- Ausser betrieb
- Fuera de servicio
- Hors service

Strutture in acciaio ad alta resistenza per impiego a basse temperature • Zincatura torre e braccio con immersione a caldo secondo ISO 1461 • Basso emissione acustica e livello di potenza sonora garantito e certificato • Possibilità di funzionamento a braccio impenato e carrello traslante • Climatizzazione termostatica dell'equipaggiamento elettrico per alte e basse temperature • Dispositivi di autolivellamento e autozavorramento • Assale posteriore regolabile con ruote reversibili per cambio carreggiata

High resilience steel structures to be used at low temperature • Galvanised tower and jib with hot dipping in conformity ISO 1461 • Guaranteed and certified low acoustics emission and sound powers level • Possibility to work with inclined jib and traversing trolley • Automatic temperature control of electrical equipment for high and low temperatures • Full automatic devices for self levelling and ballast loader • Rear axle with reversible wheels for wheelbase change

Strukturen aus besonders schlagfesten Stahl für den Einsatz bei niedrigen Temperaturen • Turm und Ausleger lt. ISO 1461 heißverzinkt • Niedriger Geräuschpegel und Schalleistungsniveau garantiert und zertifiziert • Möglichkeit mit schräggestellten Ausleger und Laufkatze bei Abwinklung zu arbeiten • Thermostatgesteuerte Klimatisierung der elektrischen Ausrüstung für hohe und niedrige Temperaturen • Vorrichtungen zur Selbstnivellierung und Selbstballastierung • Regulierbarer Hinterachse mit umwendbaren Räder

Estructura en acero de alta resistencia para uso a baja temperaturas • Zincado en caliente de la torre y flecha según normativa ISO 1461 • Baja emisión acústica y nivel de potencia sonora garantizada y certificada • Posibilidad de trabajar con flecha inclinada con carro desplazable a lo largo de toda la flecha • Climatización termostática del equipamiento eléctrico para bajas y altas temperaturas • Dispositivos de autonivelamiento y auto cargado del lastre • Eje trasero con ruedas reversibles y regulables en el ancho

Charpente en acier à haute résilience pour utilisation en température ambiante froide • Galvanisation à chaud mat et flèche par immersion selon ISO 1461 • Émission acoustique réduite et niveau de puissance sonore garantie avec certificat • Possibilité de travailler avec flèche relevée et chariot distributeur • Climatization thermostatique de l'équipement électrique pour températures ambiante élevées ou basses • Dispositifs automatiques de mise à niveau et de lestage • Essieu arrier réglable avec roues réversibles

- IT** Conforme alle direttive 98/37/CE direttiva macchine • Conforme alle direttive 87/405/CEE, 2000/14/CE e 2005/88/CE livello acustico • Conforme alle direttive 89/336/CEE compatibilità magnetica • Conforme alle direttive 73/23/CEE bassa tensione • Conforme al D.P.R. 27-4-55 n. 547 • Le nostre macchine sono protette da assicurazione per responsabilità civile prodotti senza termine • Specifiche suscettibili di variazioni senza preavviso.
- UK** In compliance with the 98/37/EEC regulations • In compliance with the 87/405/EEC, 2000/14/EC and 2005/88/EC regulations on noise levels • In compliance with the 89/336/EEC regulations on electromagnetic compatibility • In compliance with the 73/23/EEC regulations on electrical equipment • Machine covered by lifetime public liability insurance coverage • Specifications subject to modification without notice.
- DE** Gemäss Richtlinien 98/37/EG • Gemäss Richtlinien 87/405/EWG, 2000/14/EG und 2005/88/EG über schallleistungspegel • Gemäss Richtlinie 89/336/EWG über Elektromagnetische Verträglichkeit • Gemäss Richtlinie 73/23/EWG über Elektrische Ausrüstung • Maschine unter Produkt-Haftpflichtversicherungsschutz ohne Fristangabe • Obiges kann ohne Berstaendigung geändert werden.
- ES** Conforme con las directivas 98/37/CE • Conforme con las directivas 87/405/CEE, 2000/14/CE y 2005/88/CE sobre el nivel acustico • Conforme con la directiva 89/336/CEE sobre la compatibilidad magnetica • Conforme con la directiva 73/23/CEE sobre baja tension • Máquina protegida y asegurada por la responsabilidad civil de productos todo riesgo • Especificaciones sujetas a modificaciones sin previo aviso.
- FR** Conforme à les directives 98/37/CE • Conforme à les directives 87/405/CEE, 2000/14/CE et 2005/88/CE sur le niveau acoustique • Conforme à la directive 89/336/CEE sur la compatibilité électromagnétique • Conforme à la directive 73/23/CEE sur l'équipement électrique • Machines assurées pour la responsabilité civile des produit sans échéance • Specifications susceptibles de modification sans avis préalable.



Timbro rivenditore • Reseller stamp • Einzelhändlerstempel  
Estampilla del minorista • Timbre de détaillant