



HORMIGONERAS
CONCRETE MIXERS





HORMIGONERAS DE TRANSMISIÓN POR CORONA
CROWN WHEEL DRIVE CONCRETE MIXERS

CAMAC MOM
BAYGAR

HC-135



■ Hormigonera diseñada para trabajos de bricolaje, ideal para el amasado de pequeñas cantidades de mortero y hormigón.

■ Concrete mixer designed for do-it-yourself jobs, ideal for mixing small quantities of mortar and concrete.



Protector corona
 Crown wheel protector

HC-150



■ Su corona de fundición y su robusto chasis dan a esta hormigonera unas características ideales para el profesional que no tienen un gran consumo de mortero.

■ Its cast-iron crown and its robust chassis give this concrete mixer ideal characteristics for the professional that doesn't consume large quantities of mortar.



Corona de fundición
 Cast-iron crown wheel



Chasis robusto
 Robust chassis

CARACTERÍSTICAS	SPECIFICATIONS		HC-135	HC-150	HC-135	HC-150
Capacidad de la cuba	Drum capacity	l.	135	150	136 l.	150 l.
Potencia motor eléctrico	Power of electric motor	W.	500	500	220 V.	220 V.
Potencia motor gasolina	Power of petrol engine	C.V./HP.	2,3	2,3	500 W.	2,3 C.V./HP.
Peso sin motor	Weight without motor	Kg.	58	59	500 W.	2,3 C.V./HP.
Peso con motor eléctrico	Weight with electric motor	Kg.	63	64	500 W.	2,3 C.V./HP.
Peso con motor gasolina	Weight with explosion motor	Kg.	68	69	500 W.	2,3 C.V./HP.
Montada: Ancho	Dimensions: Width	mm.	714	713	500 W.	2,3 C.V./HP.
Largo	Length	mm.	1.186	1.201	500 W.	2,3 C.V./HP.
Alto	Height	mm.	1.260	1.340	500 W.	2,3 C.V./HP.
Volumen	Volume	m ³ .	1,06	1,14	500 W.	2,3 C.V./HP.
Plegada: Ancho	Folded: Width	mm.	714	713	500 W.	2,3 C.V./HP.
Largo	Length	mm.	1.186	1.201	500 W.	2,3 C.V./HP.
Alto	Height	mm.	817	1.037	500 W.	2,3 C.V./HP.
Volumen	Volume	m ³ .	0,70	0,88	500 W.	2,3 C.V./HP.



HORMIGONERAS DE TRANSMISIÓN POR CORONA CROWN WHEEL DRIVE CONCRETE MIXERS

BAYGAR

HC-170



- Corona de fundición.
- Ideal para el profesional de la construcción. Chasis robusto, corona de fundición y motor potente. Características indispensables para el profesional.

- *Cast-iron crown.*
- *Ideal for the construction professional. Robust chassis, cast-iron crown and powerful motor. Essential characteristics for the professional.*



Aspas soldadas
Welded blades



Corona de fundición
Cast-iron crown wheel



Chasis robusto
Robust chassis

HC-190



- Corona de fundición, chasis robusto y estable y motor de gran potencia.
- Características indispensables para el sector de la construcción.

- *Cast-iron crown, robust, stable chassis and high-power motor.*
- *Indispensable characteristics for the construction industry.*



Aspas soldadas
Welded blades



Corona de fundición
Cast-iron crown wheel



Chasis robusto
Robust chassis

CARACTERÍSTICAS	SPECIFICATIONS		HC-170	HC-190	HC-170	HC-190
Capacidad de la cuba	Drum capacity	l.	170	190	170 l.	200 l.
Capacidad de la mezcla	Mixing capacity	l.	-	155		
Producción horaria	Output per hour	m ³ .	-	2,2		
Potencia motor eléctrico	Power of electric motor	C.V./HP.	1	1		
Potencia motor gasolina	Power of petrol engine	C.V./HP.	2,3	2,3		
Peso sin motor	Weight without motor	Kg.	77	85		
Peso con motor eléctrico	Weight with electric motor	Kg.	84	90		
Peso con motor gasolina	Weight with explosion motor	Kg.	85	91		
Montada: Ancho	Dimensions: Width	mm.	713	730		
Largo	Length	mm.	1.201	1.500		
Alto	Height	mm.	1.340	1.315		
Volúmen	Volume	m ³ .	1,14	1,44		
Plegada: Ancho	Folded: Width	mm.	713	-		
Largo	Length	mm.	1.201	-		
Alto	Height	mm.	1.037	-		
Volúmen	Volume	m ³ .	0,88	-		



HORMIGONERAS PROFESIONALES DE TRANSMISIÓN DIRECTA
PROFESSIONAL DIRECT DRIVE CONCRETE MIXERS

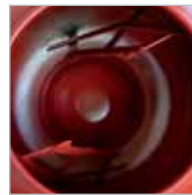


M-85



- Corona de fundición, chasis robusto y estable y motor de gran potencia.
- Características indispensables para el sector de la construcción.

- Cast-iron crown, stable, robust chassis and high-power motor.
- Indispensable characteristics for the construction industry.



Aspas soldadas
Welded blades



Transmisión directa
Direct drive



Ruedas grandes
Large wheels

CHP-80



- Corona de fundición, chasis robusto y estable y motor de gran potencia.
- Características indispensables para el sector de la construcción.

- Cast-iron crown, stable, robust chassis and high-power motor.
- Indispensable characteristics for the construction industry.



Aspas soldadas
Welded blades



Transmisión directa
Direct drive

CARACTERÍSTICAS		SPECIFICATIONS		M-85	CHP-80	M-85	CHP-80
Capacidad de la cuba	Drum capacity	l.	102	102	102 l.	102 l.	102 l.
Capacidad de la mezcla	Mixing capacity	l.	-	-			
Producción horaria	Output per hour	m ³ .	0,95	0,95			
Potencia motor eléctrico	Power of electric motor	C.V./HP.	0,33	0,33			
Potencia motor gasolina	Power of petrol engine	C.V./HP.	2	2			
Peso sin motor	Weight without motor	Kg.	-	53			
Peso con motor eléctrico	Weight with electric motor	Kg.	58	60			
Peso con motor gasolina	Weight with explosion motor	Kg.	64	65			
Montada: Ancho	Dimensions: Width	mm.	700	710			
Largo	Length	mm.	1.480	1.230			
Alto	Height	mm.	1.265	1.235			
Volumen	Volume	m ³ .	1,34	1,08			
Plegada: Ancho	Folded: Width	mm.	-	710			
Largo	Length	mm.	-	810			
Alto	Height	mm.	-	900			
Volumen	Volume	m ³ .	-	0,52			



HORMIGONERAS PROFESIONALES DE TRANSMISIÓN DIRECTA
PROFESSIONAL DIRECT DRIVE CONCRETE MIXERS



HCS-200



Las hormigoneras HCS, de transmisión directa, disponen de un cárter de aluminio en baño de aceite, que garantiza un inmejorable rendimiento con el mínimo mantenimiento.

The HCS concrete mixers, with direct drive, have an aluminium gearbox in oil-bath, guaranteeing unbeatable performance with minimum maintenance.



Reductor de volteo
Drum tumbling reducer



Aspas soldadas
Welded blades

HCS-250



Las hormigoneras HCS, de transmisión directa, disponen de un cárter de aluminio en baño de aceite, que garantiza un inmejorable rendimiento con el mínimo mantenimiento.

The HCS concrete mixers, with direct drive, have an aluminium gearbox in oil-bath, guaranteeing unbeatable performance with minimum maintenance.

Giro de cuba con anti-retorno.

Turn of drum with anti-return.



Aspas soldadas
Welded blades



Transmisión directa
Direct drive



Reductor de volteo
Drum tumbling reducer

CARACTERÍSTICAS

SPECIFICATIONS

Capacidad de la cuba	Drum capacity	l.	220	270
Capacidad de la mezcla	Mixing capacity	l.	185	220
Producción horaria	Output per hour	m ³ .	2,7	3
Potencia motor monofásico	Power single-phase motor	C.V./HP.	1	1,33
Potencia motor trifásico	Power of three-phase motor	C.V./HP.	-	1,33
Tensión motor monofásico	Single-phase motor voltage	V.	220	220
Tensión motor Trifásico	Three-phase motor voltage	V.	-	380
Peso con motor eléctrico	Weight with electric motor	Kg.	150	160
Medidas: Ancho	Dimensions: Width	mm.	890	890
Largo	Length	mm.	1.529	1.529
Alto	Height	mm.	1.530	1.530
Volúmen	Volume	m ³ .	2,08	2,08

HCS-200

HCS-250

HCS-200

HCS-250



HORMIGONERAS PROFESIONALES DE TRANSMISIÓN DIRECTA
PROFESSIONAL DIRECT DRIVE CONCRETE MIXERS



HCS-350



- Las hormigoneras HCS, de transmisión directa, disponen de un cárter de aluminio en baño de aceite, que garantiza un inmejorable rendimiento con el mínimo mantenimiento.
- Giro de cuba con anti-retorno.
- The HCS concrete mixers, with direct drive, have an aluminium gearbox in oil-bath, guaranteeing unbeatable performance with minimum maintenance.
- Anti-return drum turning action.



Aspas soldadas
Welded blades



Transmisión directa
Direct drive



Reductor de volteo
Drum tumbling reducer

CAMAC MIX



- 2 Cubilotes.
- Motor monofásico.
- 55 r.p.m
- < 80 d.b.a.
- 2 Buckets.
- Single-phase motor.
- 55 r.p.m
- < 80 d.b.a.



Transmisión directa
Direct drive



Cubo
Bucket.

CARACTERÍSTICAS	SPECIFICATIONS		HCS-350	CAMAC MIX	HCS-350	CAMAC MIX
Capacidad de la cuba	Drum capacity	l.	350	45	350 l.	45 l.
Capacidad de la mezcla	Mixing capacity	l.	290	-		
Producción horaria	Output per hour	m ³ .	4	-		
Potencia motor monofásico	Power single-phase motor	C.V./HP.	2,5	0,5	220 V	220 V
Potencia motor trifásico	Power of three-phase motor	C.V./HP.	2,5	-	380 V	
Tensión motor monofásico	Single-phase motor voltage	V.	220	220		
Tensión motor Trifásico	Three-phase motor voltage	V.	380	-		
Peso con motor eléctrico	Weight with electric motor	Kg.	190	32		
Medidas: Ancho	Dimensions: Width	mm.	890	-		
Largo	Length	mm.	1.683	-	2,5 C.V./HP	0,5 C.V./HP.
Alto	Height	mm.	1.635	-		
Volúmen	Volume	m ³ .	2,45	-		